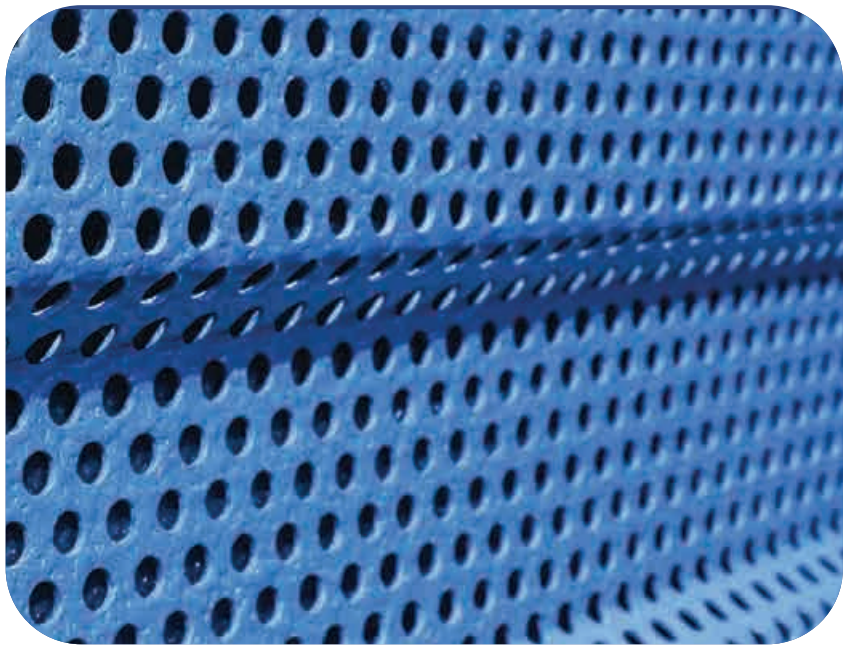




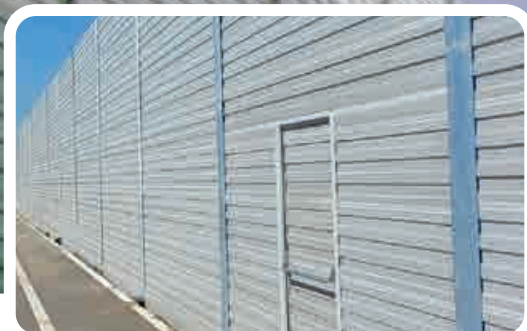
WAG S.A.

WORLD ACOUSTIC GROUP

ALUMINIOWE PANELE AKUSTYCZNE



WAG S.A. ma ponad 20 lat doświadczenia
w projektowaniu i wdrażaniu zabezpieczeń akustycznych
na całym świecie.



Wymiary paneli:

- ▶ Długość:
od 3,0 m do 5,0 m (Typ B)
oraz 6,0 m (Typ A)
- ▶ Wysokość: 500 mm
- ▶ Szerokość:
125 mm / 80 mm (Typ AB)

Cechy:

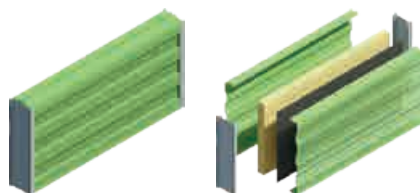
- ▶ Panele wykonane z aluminium
- ▶ Możliwość montażu na słupach typu HEB/HEA (160, 180, 200)
- ▶ Grubość blachy dostosowana do określonych warunków obciążenia
- ▶ Możliwość zastosowania powłoki antygraffiti

Typ paneli	Charakterystyka badań i ich wyniki				
	Wskaźnik izolacyjności akustycznej RW	Współczynnik izolacyjności od dźwięków powietrznych DLR	Klasa izolacji Zgodnie z EN 1793-2	Absorpcja hałasu DL _a	Klasa absorpcji Zgodnie z EN 1793-1
WAG NC typ A - NOISE CATCHER		28 dB	B3	14 dB	A4
WAG NC typ B - NOISE CATCHER	32 db	28 dB	B3	14 dB	A4
WAG N2C typ A - NOISE DOUBLE CATCHER	31 db	26 dB	B3	12 dB	A4
WAG N2C typ B - NOISE DOUBLE CATCHER	31 db	26 dB	B3	12 dB	A4
WAG NR typ B - NOISE REFLECTOR		21 dB	B2		A1

Kolory - pełna gama RAL

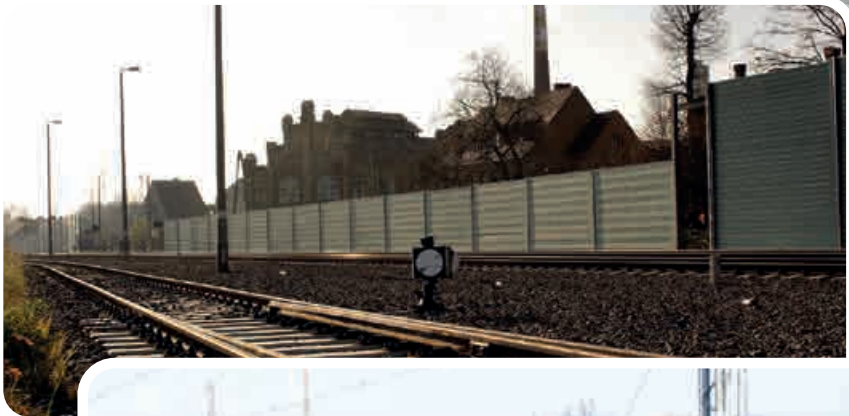
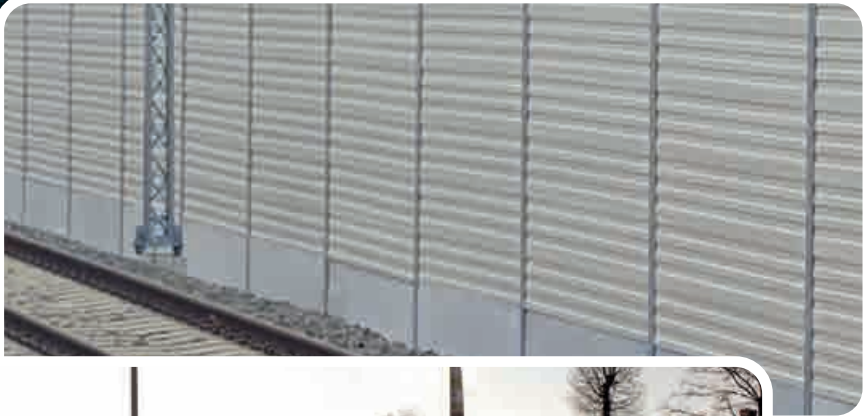
Ochrona środowiska - 100% recykling

Oporność na pożar zarośli - Klasa 3



TYP B







WAG S.A.

WORLD ACOUSTIC GROUP

...Z ALUMINIOWYMI PANEŁAMI
AKUSTYCZNYMI
BUDUJEMY LEPSZY ŚWIAT...



World Acoustic Group S.A.

Chróstnik 104, 59-311 Lubin, tel. 0048 767 592 050

e-mail: biuro@wagsa.eu

wagsa.eu



ZAKRES DZIAŁAŃ

- ▶ ANALIZY AKUSTYCZNE
- ▶ AKCESORIA DO EKRANÓW AKUSTYCZNYCH
- ▶ PRODUKCJA WYPEŁNIEŃ DO EKRANÓW POCHŁANIAJĄCYCH I ODBIJAJĄCYCH DŹWIĘK
- ▶ EKRANY DACHOWE AKUSTYCZNE
- ▶ PRZEMYSŁOWE SYSTEMY OCHRONY AKUSTYCZNEJ
- ▶ PRODUKCJA SAMONOŚNYCH ŁUKÓW DLA KOLEJNICTWA, ROLNICTWA I PRZEMYSŁU
- ▶ PROJEKTOWANIE INŻYNIERYJNE SAMONOŚNYCH SYSTEMÓW
- ▶ OBLICZANIE PALISAD
- ▶ BUDOWA FUNDAMENTÓW POD EKRANY AKUSTYCZNE W TECHNOLOGII WBIJANYCH PALI STALOWYCH
- ▶ POSADOWIENIE SŁUPÓW EKRANÓW W PRZYPADKU GRUNTU SKALISTEGO
- ▶ BUDOWA ŚCIANEK SZCZELNYCH WZMOCNIONYCH OCZEPEM
- ▶ REALIZACJA EKRANÓW DROGOWYCH I KOLEJOWYCH